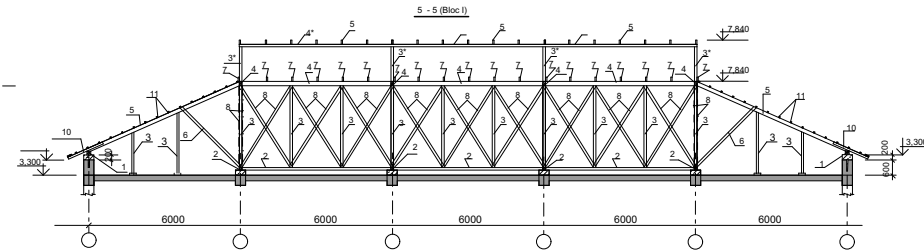
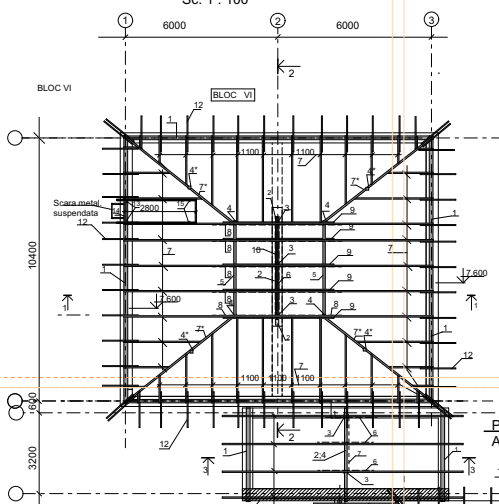
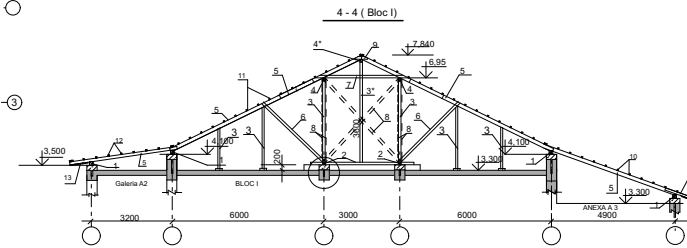


PLAN SISTEMĂ DE REZISTENȚĂ
A ACOPERISULUI BLOC VI.
Sc. 1 : 100

Poz.	DENUMIREA	Marimile Secțiune, mm	Lungimea, m	Cant. (unitati)	Cant. (m.c.)
1.	Cosoroba	150x150	6,0	8	1,08
2.	Talpa	100x100	6,0	2	0,12
3.	Pop (stlip)	100x100	3,8	3	0,11
4, 4'	Pop (stlip)	100x100	3,2	4+4	0,13+0,13
5.	Grinda	100x1000	4,0	3	0,06
6.	Grinda coamei	50x100(h)	4,0	1	0,02
7, 7'	Capriori	50x150(h)	6,0	30	1,35
8.	Contrafrise	50x100(h)	4,0	14	0,28
9.	Coarda	50x100(h)	5,0	7	0,18
10.	Legături verticale între popi	50x100(h)	4,0	6	0,12
11.	Eclipsă	50x100(h)	0,5	7	0,02
12.	Capriori scurți	50x70(h)	1,5	58	0,3
13.	Pop (intrarea în acoperiș)	100x100	1,0	2	0,02
14.	Grinda	100x100	1,0	2	0,02
15.	Capriori	50x120(h)	4,0	2	0,05
16.	Astereala	50x50	6,0	120	1,80
17.	Captusire stressina	100x28(h)	6,0	63	1,06
Total pentru Blocul VI					6,85m3
Total pentru blocul VII					6,85m3



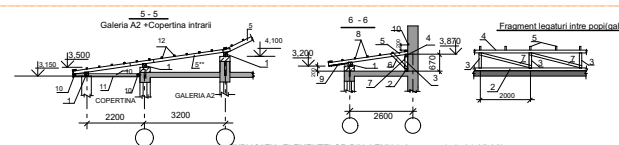
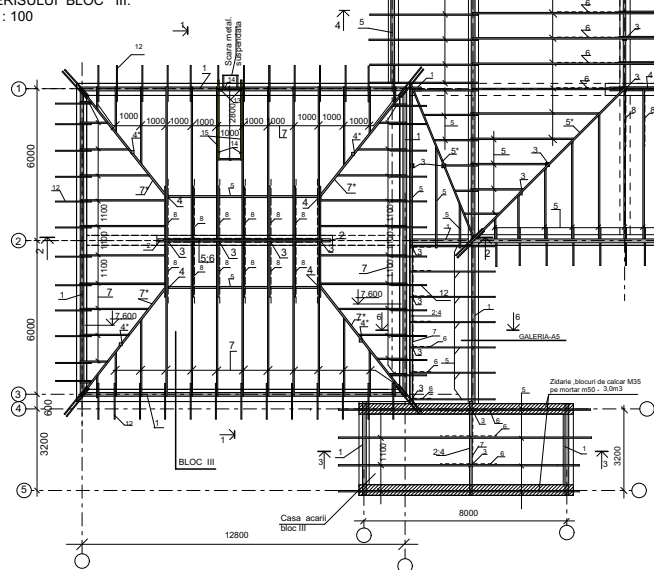
PLAN SISTEMĂ DE REZISTENȚĂ
A ACOPERISULUI BLOC VI.
Sc. 1 : 100



Poz.	DENUMIREA	Marimile Secțiune, mm	Lungimea, m	Cant. (unitati)	Cant. (m.c.)
1.	Cosoroba	150x150	6,0	15	2,03
2.	Talpa	150x150	6,0	11	1,46
3.	Pop (stlip)	150x150	3,4	12+4	0,92+0,15
3'	Pop intermediar	150x150	4,0	4	0,36
4	Grinda	100x100	2,0	4	0,01
4'	Grinda coamei	100x100	6,0+4,0	6+4	0,52
5.	Capriori	60x150(h)	6,0	3	0,18
6.	Capriori inclinați	60x150(h)	6,0	112	6,05
7.	Contrafrise	50x100(h)	4,0	8	0,43
8.	Coarda	50x100(h)	4,0	48	0,96
9.	Legături verticale	50x100(h)	4,0	19	0,38
10.	Eclipsă	50x100(h)	0,5	19	0,05
11.	Capriori scurți	50x50(h)	1,5	54	0,82
12.	Astereala	50x50	6,0	220	3,30
	Captusire stressina	100x28(h)	6,0	105	1,76
Total					18,67m3

Poz.	DENUMIREA	Marimile Secțiune, mm	Lung. m	Cant. (unit.)	Cant. m3
13.	Pop (stlip)	100x100	1,0	2	0,02
14.	Grinda	100x100	4,0	2	0,02
15.	Capriori	50x120(h)	4,0	2	0,05
	Astereala	50x50	1,5	10	0,04
Total					0,13m3

PLAN SISTEMĂ DE REZISTENȚĂ
A ACOPERISULUI BLOC III.
Sc. 1 : 100



Poz.	DENUMIREA	Marimile Secțiune, mm	Lungimea, m	Cant. (unitati)	Cant. (m.c.)
1.	Cosoroba	150x150	6,0+3,0	2+1	0,34
2.	Talpa	100x100	6,0+3,0	2+1	0,15
3.	Pop (stlip)	100x100	0,6	7	0,04
4.	Grinda	100x100	0,9+3,0	2+1	0,15
5.	Capriori	50x150(h)	3,5	17	0,45
6.	Contrafrise	50x100(h)	1,0	17	0,09
7.	Legături între popi	50x100(h)	2,0	6	0,06
8.	Astereala	50x50	6,0	26	0,39
9.	Captusire stressina	100x28(h)	6,0	18	0,30
TOTAL					1,97m3
1.	GALERIA A2 + COPERTINA INTRARE	150x150(h)	6,0	4	0,54
5.	Capriori	50x150	4,5	20	0,88
5'	Capriori copertina	50x150(h)	3,0	5	0,11
10.	Grinda cadru copertina	50x100(h)	5,0	5	0,13
12	Astereala	50x50	6,0	38	0,57
13	Captusire cu scandura	100x28(h)	6,0	31	0,98
TOTAL					2,12m3
1.	ANEXA A3 (depozite către Bloc I)	150x150	6,0+4,0	1+3	0,41
5.	Cosoroba	50x150(h)	5,0	18	0,88
5'	Capriori	50x150(h)	3,0	5	0,11
11.	Grinda coamei	40x80(h)	1,5	7	0,03
12	Astereala	50x50	6,0	36	0,54
13	Scandura captusire stressina	100x28(h)	6,0	21	0,35
TOTAL					2,64m3
1.	GALERIA A5	150x150	6,0	2	0,27
2.	Cosoroba	100x100	6,0	1	0,06
3.	Pop (stlip)	100x100	0,6	6	0,02
4.	Grinda	100x100	0,9	1	0,06
5.	Capriori	50x150(h)	3,5	13	0,34
6.	Contrafrise	50x100(h)	1,0	1	0,04
7.	Legături între popi	50x100(h)	2,0	6	0,03
12	Astereala	50x50	6,0	20	0,30
13	Scandura captusire stressina	100x28(h)	6,0	10	0,17
TOTAL					1,29m3

Poz.	DENUMIREA	Marimile Secțiune, mm	Lungimea, m	Cant. (unitati)	Cant. (m.c.)
1.	GALERIA A6	150 x150	6,0	2	0,27
2.	Cosoroba	100x100	6,0	2	0,12
3.	Pop (stlip)	100x100	0,6	8	0,09
4.	Grinda	100x100	6,0	2	0,12
5.	Capriori	50x150(h)	3,5	12	0,32
6.	Contrafrise	50x100(h)	1	7	0,04
7.	Legături între popi	50x100(h)	2	9	0,09
12	Astereala	50x50	6,0	20	0,30
13.	Scandura captusire stressina	100x28(h)	6,0	10	0,17
TOTAL					1,48m3

Obiect nr. 05/03-20			
Beneficiar: Institutul Public Liceu Teoretic "Mihai Eminescu" din mun. Bălți			
Proiectarea reparării capitale a acoperișului construcției de învățământ și educație LT "Mihai Eminescu" din str. Al. Pușkin 26			
Manager	Cecan A.	2020	Faza
A.S.P.	Cecan A.		Planșă
T.S.P.	Foca Iu.		Planșă
Elaborat	Cecan A.		PE
PLAN SISTEMĂ DE REZISTENȚĂ A ACOPERISULUI BLOC III. Sc. 1 : 100			13
Interpretarea de proiectare			
A.F. CECAN I.I. mun. Bălți			